

Caderno de Educação Rodoviária



Este caderno de Educação Rodoviária é o terceiro de uma série de cinco.

Proibida a reprodução total ou parcial desta obra, por qualquer meio.
TODOS OS DIREITOS RESERVADOS.

Edição: Caminho Virtual / Prevenção Rodoviária Portuguesa
Adaptação: Prevenção Rodoviária Portuguesa - Departamento de Pedagogia
Impressão: Heska Portuguesa
Design: Caminho Virtual
Colaborações: Layout - Pigmento Azul
Ilustrações - Pigmento Azul
Paginação - José Soares

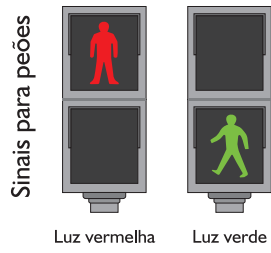
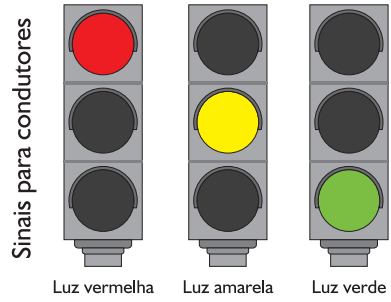
DISTRIBUIÇÃO GRATUITA

Participação na revisão final: Direcção Geral de Inovação e Desenvolvimento Curricular - Ministério da Educação

Informações: Prevenção Rodoviária Portuguesa - Tel. 21 003 66 20 Fax 21 003 66 49
e-mail: dp@prp.pt

Sinais de trânsito

Sinais Luminosos



Informação



Perigo



Obrigações



Cedência de Passagem



Proibição



Este Caderno foi produzido pela Prevenção Rodoviária Portuguesa e pela Caminho Virtual e insere-se nas acções do Plano Nacional de Prevenção Rodoviária.

Ministério da Administração Interna
Direcção Geral de Viação

Ministério da Educação
Direcção Geral da Inovação e Desenvolvimento Curricular

Prevenção Rodoviária Portuguesa

Vem!
Vamos aprender
a atravessar a rua.

Vem! Vamos aprender a atra

Olá! Este é o teu terceiro caderno de Educação Rodoviária.

Em cada página, encontrarás desenhos que vão ajudar-te muito.

Observa-os com atenção, antes de responderes às perguntas. Lê bem as instruções de cada exercício. Pensa bem e, se tiveres dúvidas, pede explicações à tua professora ou ao teu professor.

Este caderno vai permitir-te conhecer melhor a rua, os seus perigos e as regras do peão.

Agora, coragem e a caminho... mas antes lê o texto que se segue para saberes o que tens que fazer sempre que aparecer um dos seguintes símbolos.



Deves desenhar ou pintar.



Deves fazer cruces ou mesmo resolver problemas.



Deves ler o texto com atenção.



Deves observar as imagens com atenção e descrever o que vês.



Deves utilizar as etiquetas que se encontram no exercício, para responder às perguntas ou completar as frases.



Deves unir uma etiqueta às palavras ou desenhos correspondentes.

vessar a faixa de rodagem.

3



Chamo-me: _____

Moro em: _____

Ando na escola: _____

No ____ ano do ____ ciclo do Ensino Básico

O meu professor chama-se: _____

As ruas e

1 Observa e descreve o que vês.



2 Por baixo de cada etiqueta, escreve o ou os números adequados.



A faixa de rodagem

A rua

O passeio

O lancil



3 Completa as frases com as palavras adequadas.



estrada

O passeio

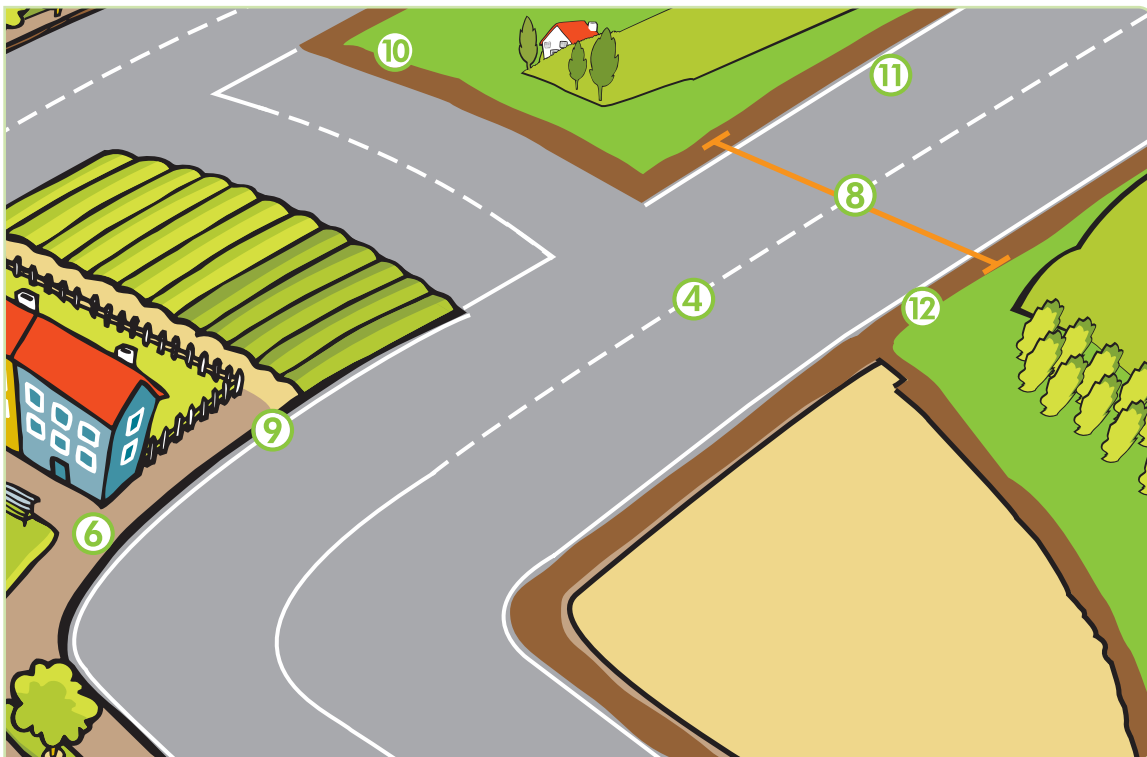
rua

A berma

_____ é uma parte da _____ .

_____ é uma parte da _____ .

as estradas



- A estrada
- A berma
- As guias

- campo
- passeio
- cidade
- berma

No _____ caminho pela _____ .
Na _____ caminho pelo _____ .

Os utentes e

1 Observa e descreve o que vês.

2 Por baixo de cada etiqueta, escreve o ou os números adequados.

Os peões

Um ciclista

Um motociclista

Os condutores

Os utentes

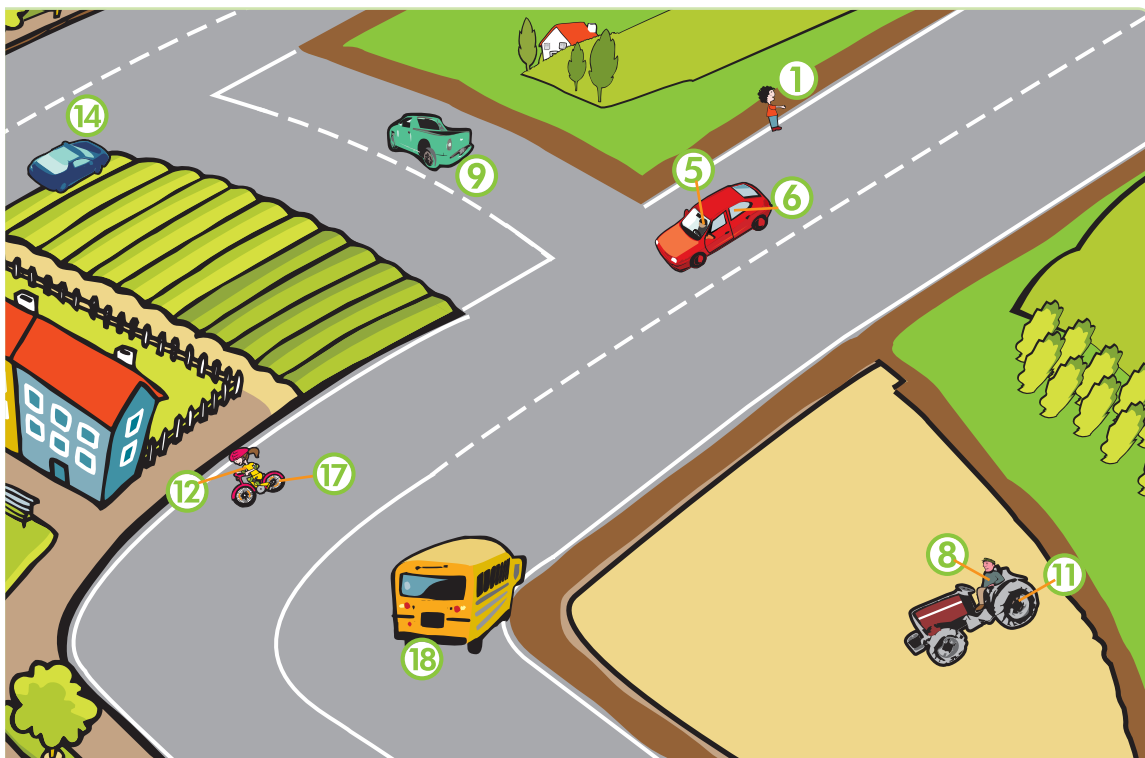


3 Completa as frases com as palavras adequadas.

condutores utentes peões

Os _____ e os _____ são
 _____ da estrada.

os veículos



Os automóveis

Um camião

Um tractor

Um autocarro

Uma bicicleta

Uma mota

Os veículos

automóvel

camião

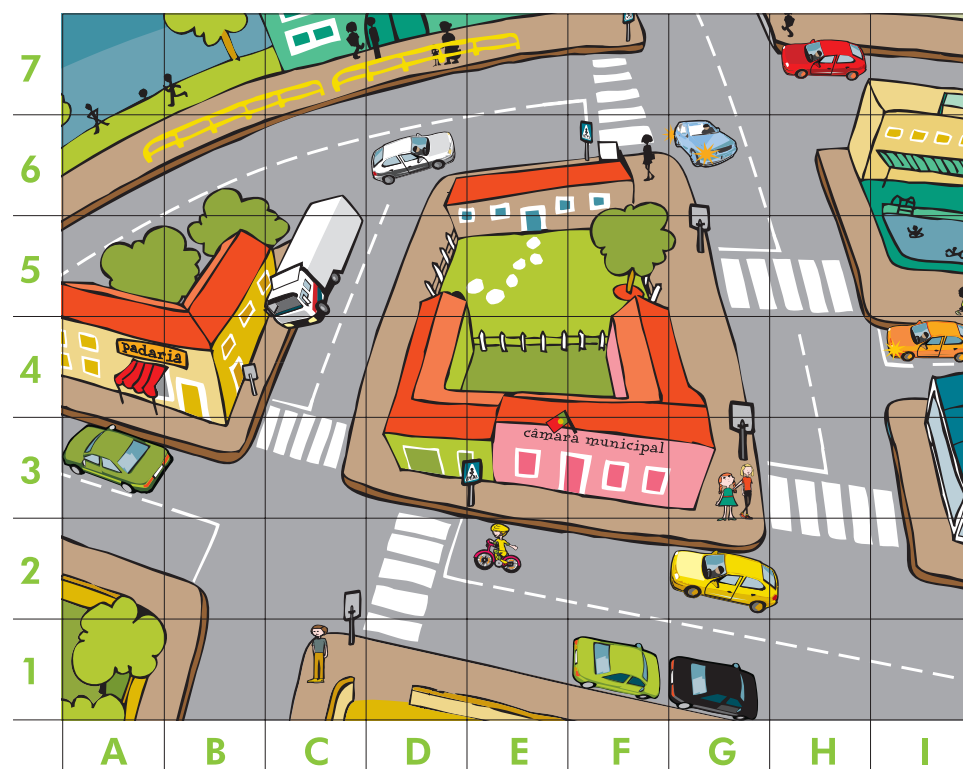
veículos

bicicleta

O _____, o _____ e a _____ são _____.

O lugar de cada

1 Observa e descreve o que vês.



2 No desenho, em que quadrado está:



- O automóvel verde que está em frente da padaria.
- O ciclista amarelo.
- O automóvel vermelho.
- O automóvel azul, que muda de direcção.
- Os dois peões que estão perto da Câmara Municipal.

| |
|--|
| |
| |
| |
| |
| |

um na rua

3 Completa as frases com as palavras adequadas.



atrás

por cima

por baixo

esquerda

direita

em frente

O automóvel amarelo está _____ da Câmara Municipal.

Um automóvel está estacionado _____ do automóvel preto.

Um automóvel azul vai virar à _____ .

O toldo vermelho está _____ da palavra "Padaria".

Um automóvel cor-de-laranja vai virar à _____ .

A bandeira está _____ da porta da Câmara Municipal.

4 Observa o desenho.
Forma frases, riscando a palavra inadequada.



• O quadrado C,3 está

à direita

do quadrado B,3.

à esquerda

• O quadrado G,6 está

em cima

do quadrado G,5.

em baixo

• O quadrado H,3 está

à direita

do quadrado I,3.

à esquerda

• O quadrado H,3 está

em cima

do quadrado H,4.

em baixo

A família

1 Observa os sinais e completa o quadro, marcando uma cruz (X) nos locais correctos.



| É um sinal de | proibição | perigo | informação | obrigação |
|---------------|-----------|--------|------------|-----------|
| a | | | | |
| b | | | | |
| c | | | | |
| d | | | | |
| e | | | | |
| f | | | | |
| g | | | | |

2 Com a ajuda da página de sinais no final do caderno, escreve o significado dos sinais que estão no quadro de cima.



- a _____
- b _____
- c _____
- d _____
- e _____
- f _____
- g _____

dos sinais

③ Indica locais onde podes encontrar os sinais da página anterior.

④ Discute com os teus colegas e escreve algumas das melhores respostas dadas.



- a _____
- b _____
- c _____
- d _____
- e _____
- f _____
- g _____

⑤ Escreve as 4 palavras que indicam a que família de sinais pertence cada sinal.

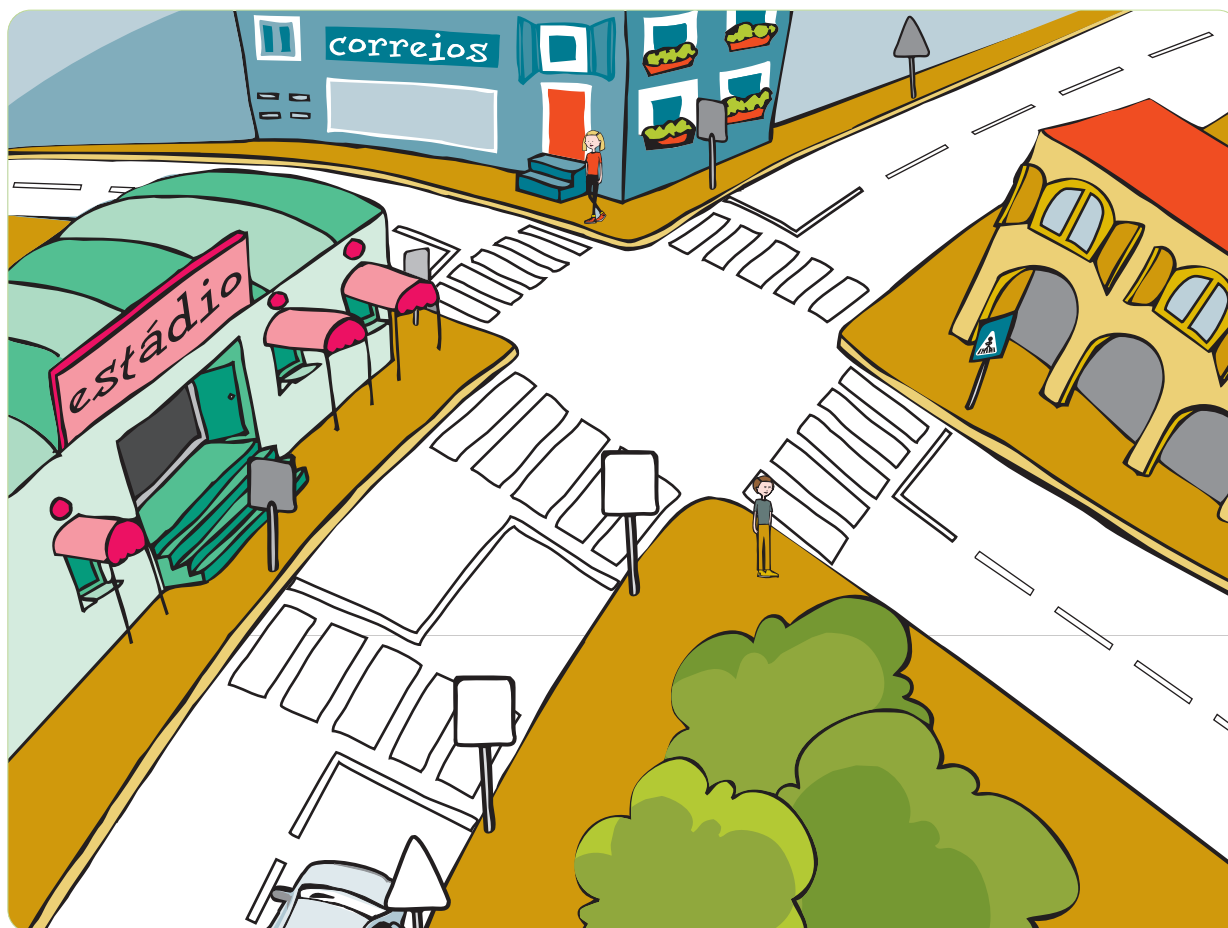


A crossword puzzle grid with four clues. The clues are:

- A red triangle pointing to the first cell of the top horizontal word.
- A red circle pointing to the second cell of the top horizontal word.
- A blue square pointing to the first cell of the middle horizontal word.
- A blue circle pointing to the first cell of the bottom horizontal word.

A sinalização das

1 Observa e descreve o que vês.



2 Pinta os sinais com as cores respectivas.
Pinta a faixa de rodagem, para conseguires ver melhor os traços das passagens para peões.



passagens para peões

3 Faz um traço à volta de “Sim”, se a frase está correcta, e à volta de “Não”, se a frase está incorrecta.



O Código da Estrada autoriza o peão a atravessar a faixa de rodagem num sítio qualquer.

sim

não

Quando atravesso fora das passagens para peões, tenho menos segurança.

sim

não

Os traços brancos das passagens para peões não são visíveis para os condutores.

sim

não

Os traços brancos de uma passagem para peões indicam o local, onde os peões devem atravessar.

sim

não



Este sinal está colocado antes de uma passagem para peões.

sim

não



Este sinal está colocado junto de uma passagem para peões.

sim

não

4 Completa as frases com as palavras adequadas.

ATENÇÃO: Um sinal colocado **antes**: “anuncia”
Um sinal colocado **junto de**: “indica”



indica - visíveis - anuncia



Estes traços brancos são _____ para os condutores.
Eles assinalam o local onde os peões atravessam.



Este sinal _____ o local onde os peões atravessam.

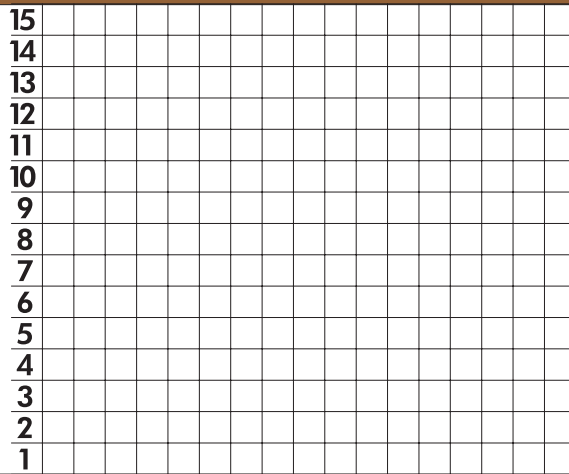


Este sinal _____ uma passagem para peões.

As passagens

1 Observa a quadrícula. Pinta de amarelo os quadrados indicados, de modo a formares os traços de uma passagem para peões.


- (G, 2 + H, 2 + I, 2 + J, 2 + K, 2)
- (G, 4 + H, 4 + I, 4 + J, 4 + K, 4)
- (G, 6 + H, 6 + I, 6 + J, 6 + K, 6)
- (G, 8 + H, 8 + I, 8 + J, 8 + K, 8)
- (G, 10 + H, 10 + I, 10 + J, 10 + K, 10)
- (G, 12 + H, 12 + I, 12 + J, 12 + K, 12)
- (G, 14 + H, 14 + I, 14 + J, 14 + K, 14)



A B C D E F G H I J K L M N O P Q

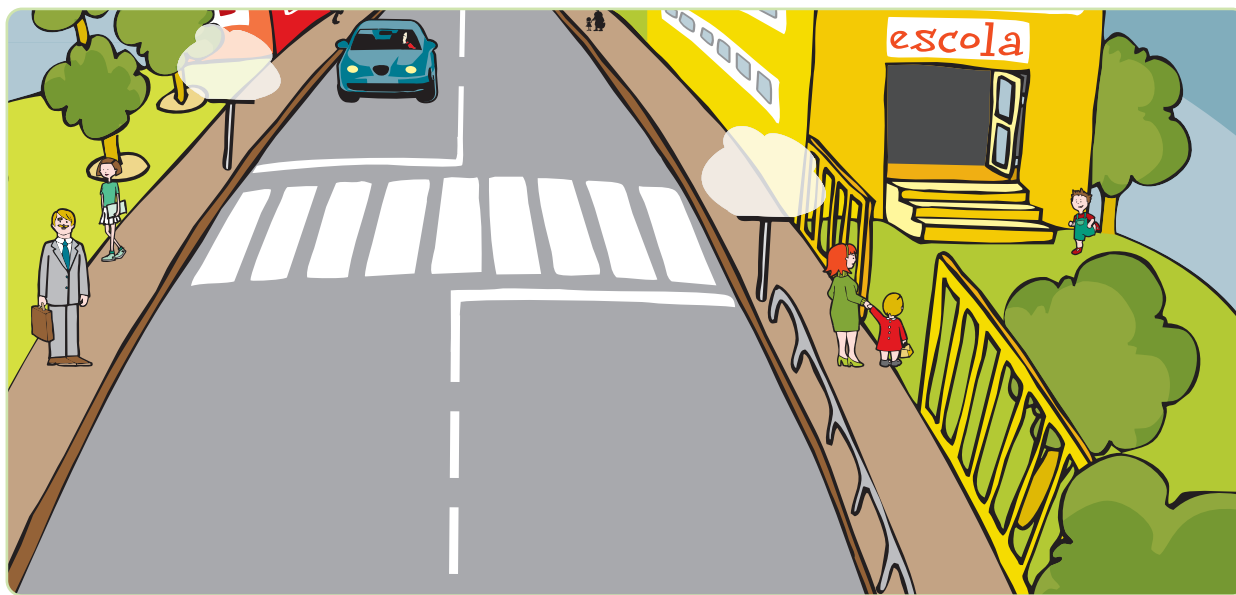
2 Faz estas contas.

- Quantos traços há? _____
- Quantos espaços há entre os traços? _____
- Quantos quadrados tem um traço? _____

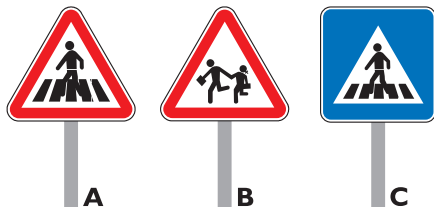
Um quadrado = um passo 
 Quantos passos são necessários para atravessar a faixa de rodagem? _____

para peões

3 Desenha o sinal que indica o local da passagem para peões.
Pinta o sinal.



4 Responde às perguntas, fazendo um risco à volta da resposta certa.



Qual é o sinal que anuncia uma passagem para peões?

A B C

Qual é o sinal que indica o local duma passagem para peões?

A B C

ATENÇÃO: Um sinal colocado **antes**: "anuncia"
Um sinal colocado **junto de**: "indica"

A passagem para peões e os sinais

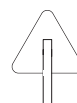
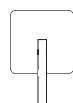
1 Lê o texto e observa o desenho.



Mas, nesta rua, não há sinais, para anunciar a existência da passagem para peões!
E também não há sinais para indicar o local onde ela se encontra!



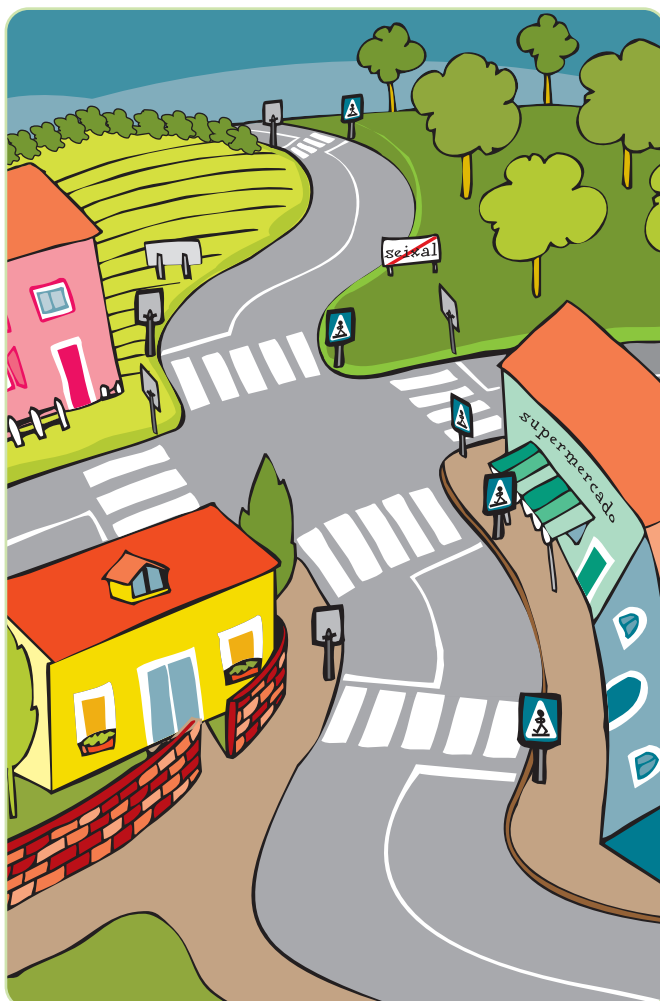
2 Estes são os sinais que faltam.
Desenha o sinal que deve estar em cada um dos postes.



A localização das passagens para peões



1 Observa o desenho. O desenhador estava distraído e colocou passagens a mais. **Risca as que são inúteis. Justifica, por escrito, por que é que as eliminaste. Justifica também as passagens que mantiveste. Escreve as tuas respostas numa folha à parte. Copia para o caderno as respostas correctas dadas pelos teus colegas.**



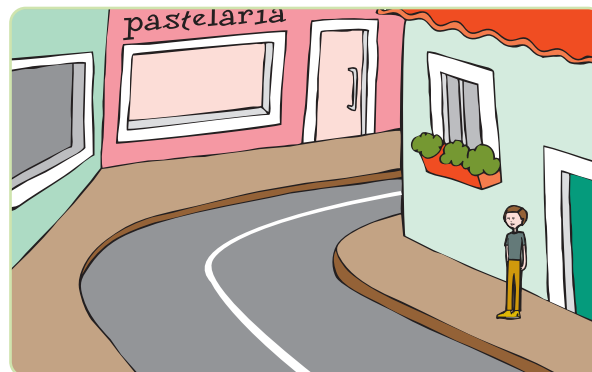
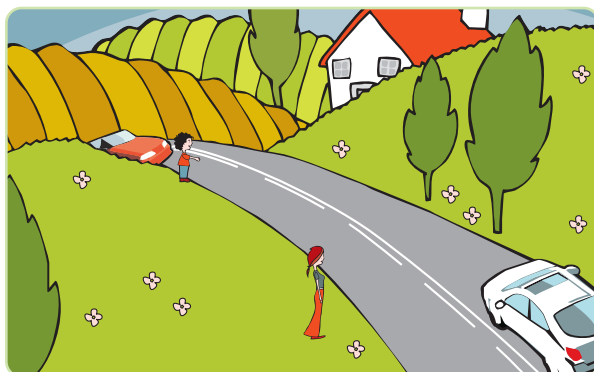
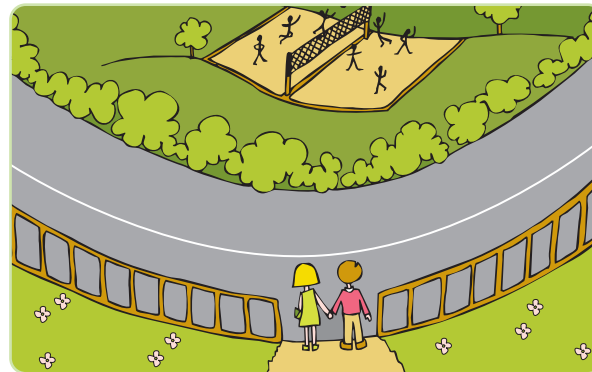
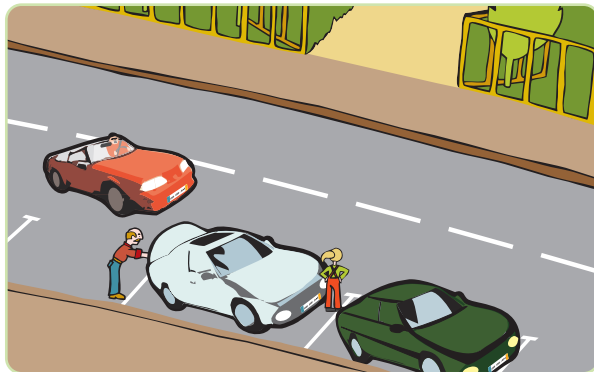
Escolher um lugar para atravessar

1 Lê o texto.



Eu evito atravessar próximo de casas, árvores, sinais ou veículos que me impedem de ver o trânsito, que circula na faixa de rodagem.
Escolho um local onde posso ver os veículos e ser visto pelos condutores.
O melhor local é aquele onde vejo ao longe em todas as direcções e onde sou visto à distância pelos condutores.

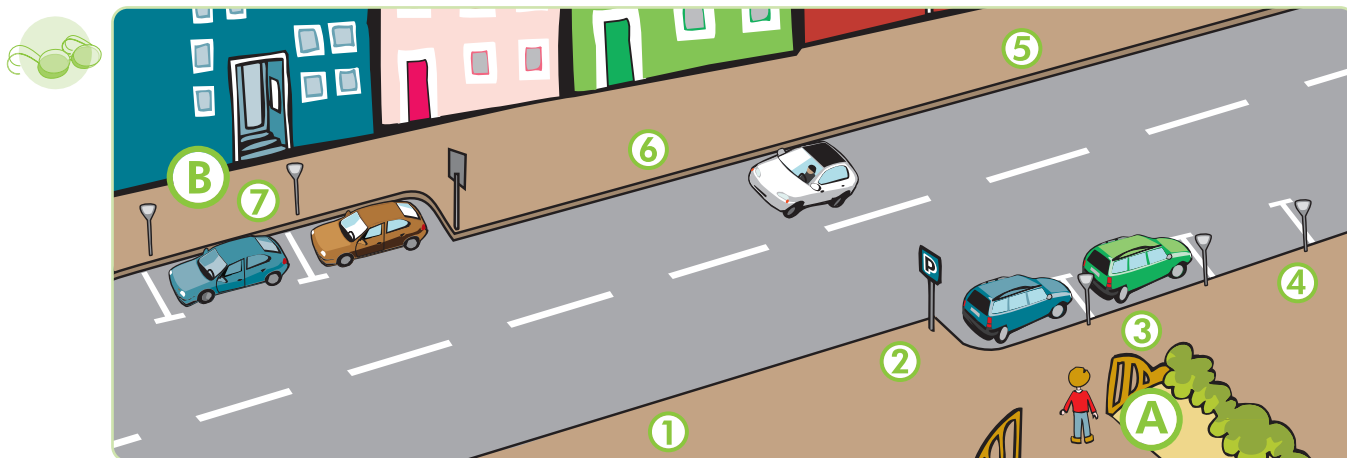
2 Em cada desenho, coloca um “b” junto dos peões, que vão atravessar num local adequado, e faz uma cruz (X) vermelha junto dos peões, que vão atravessar num local perigoso.



O local do atravessamento

1 Lê o texto e observa o desenho.

O Tiago sai do jardim A, vai a casa B buscar os berlindes e regressa ao jardim, para brincar com os amigos.



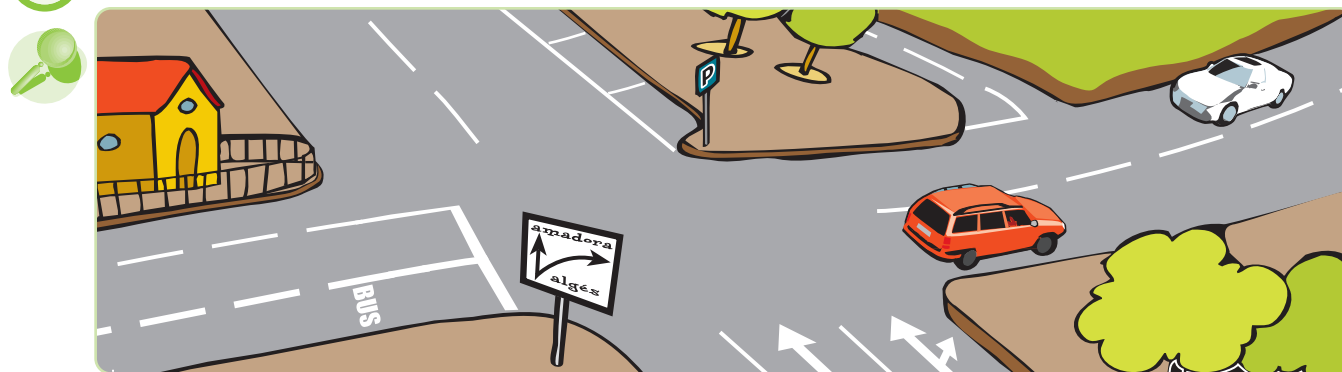
2 Escolhe os números, que indicam os locais mais seguros onde ele deve parar, para observar bem o trânsito, antes de atravessar a rua, quer à ida quer no regresso.

• Escreve, neste rectângulo , os números dos locais mais seguros, onde ele deve parar para atravessar, no caminho para casa. Diz porquê.

• Escreve, neste rectângulo , os números dos locais mais seguros, onde ele deve parar para atravessar, no caminho de regresso ao jardim. Diz porquê.

As vias e os sen

1 Observa e descreve o que vês.



2 Completa as frases com as palavras das etiquetas.



linhas

autocarros

sentidos

vias

veículos

cruzamentos

- Uma via de trânsito é uma parte da faixa de rodagem.
Uma via de trânsito permite a circulação de uma fila de _____.
- As ruas e as estradas têm, muitas vezes, duas _____.
Os veículos, que circulam em _____ contrários, podem passar uns pelos outros.
- As vias de trânsito estão assinaladas por _____ descontínuas ou contínuas que separam cada parte da estrada.
- Na cidade, próximo de certos _____, existem linhas a separar as diferentes vias.
Elas permitem aos condutores colocar-se no lugar mais adequado para virar.
- Na cidade (ou nas vilas) existem linhas que indicam os corredores para _____, bem como linhas que indicam o local onde os veículos devem estacionar.

tipos de trânsito

3 Observa e completa as frases com as palavras que estão nas etiquetas.

três sentido dois sentidos duas uma três único

1 faixa de rodagem com _____ vias

2 faixa de rodagem com _____ de trânsito

3 faixa de rodagem com _____ vias e dois sentidos de trânsito

4 faixa de rodagem com _____ via

5 faixa de rodagem de _____ único

6 faixa de rodagem com _____ vias e sentido _____

4 Responde, escrevendo “Verdadeiro” ou “Falso”.

- Numa faixa de rodagem de sentido único, todos os veículos circulam no mesmo sentido.
- O número de vias de uma faixa de rodagem indica o sentido de trânsito.
- Numa faixa de rodagem com dois sentidos de trânsito, os veículos podem circular em sentidos opostos.
- Numa faixa de rodagem com sentido único, os veículos podem circular em sentidos opostos.

5 Escolhe o símbolo adequado (↓ ↑) ou (↑) a cada frase e desenha-o no sinal respectivo.

- Na faixa de rodagem do desenho n.º 2, os veículos podem circular em sentidos contrários.
- Na faixa de rodagem do desenho n.º 6, os veículos têm que circular no mesmo sentido.



Representar as intenções

1 Lê o texto e completa as frases com os verbos que estão nas etiquetas.

compreender

virar

ultrapassar

estacionar

observar

A Cecília observa o trânsito, para _____ as intenções dos condutores.

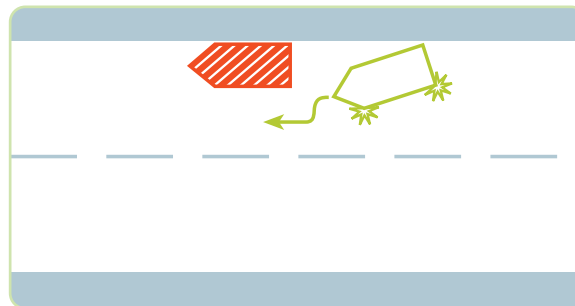
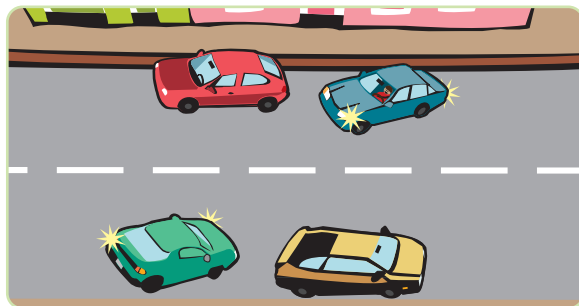
Ela vê os veículos a abrandar, para _____ junto do passeio.

Verifica que outros veículos mudam de via, para _____ ou para _____ à direita ou à esquerda.

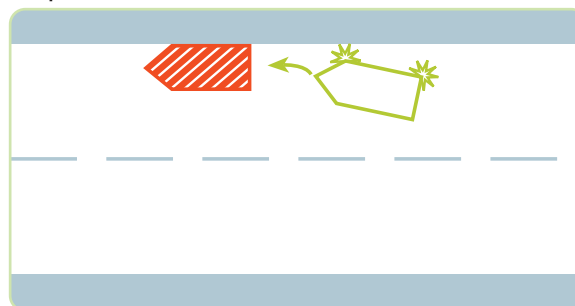
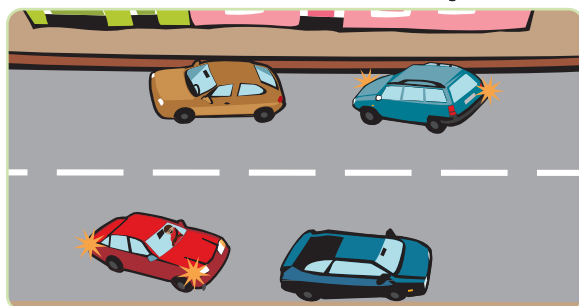
A Cecília fez um código, para se lembrar do que acaba de _____.

2 Observa o que a Cecília escreveu e desenhou. Completa os desenhos com os elementos que faltam.

Dois veículos estão a sair do estacionamento. Os seus condutores indicam a sua intenção através dos "piscas" da esquerda.

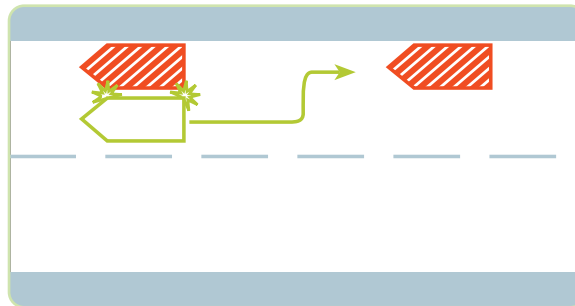
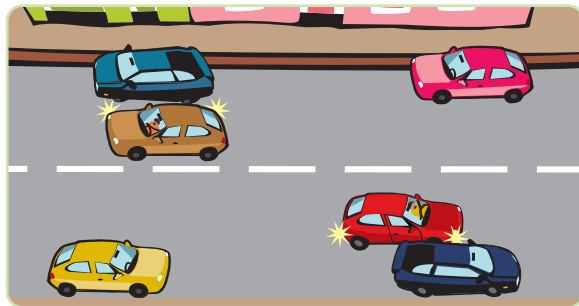


Dois veículos encostam ao passeio para estacionar. Os seus condutores indicam a sua intenção através dos "piscas" da direita.

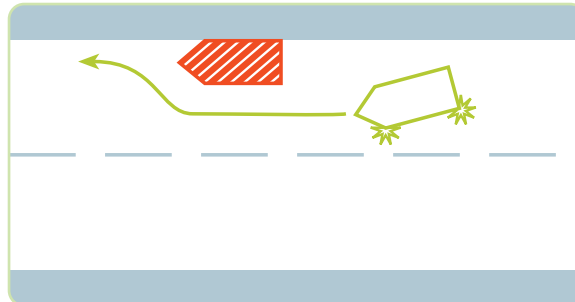
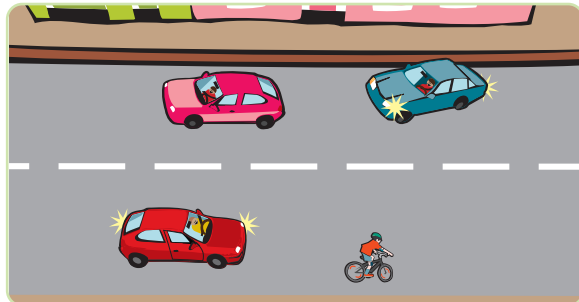


através de desenhos

Dois veículos estão a estacionar, em marcha atrás.
Os seus condutores indicam a sua intenção através dos "piscas" da direita.



Dois veículos vão ultrapassar.
Os seus condutores indicam a sua intenção através dos "piscas" da esquerda.

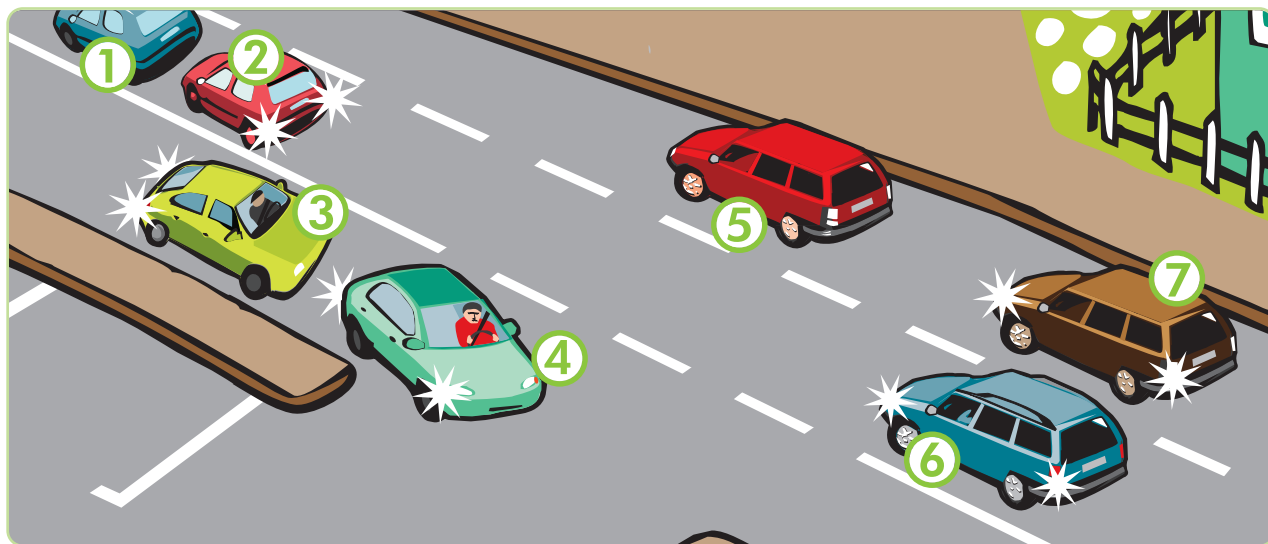


3 Une com um traço cada desenho à frase adequada.

| | | | | | |
|--|--------------------------|------------------------------------|--|--------------------------|-------------------------|
| | <input type="checkbox"/> | Veículos em movimento | | <input type="checkbox"/> | Marcha-atrás |
| | <input type="checkbox"/> | Veículos estacionados | | <input type="checkbox"/> | Estacionar |
| | <input type="checkbox"/> | "Piscas" da direita acesos | | <input type="checkbox"/> | Seguir em frente |
| | <input type="checkbox"/> | "Piscas" da esquerda acesos | | <input type="checkbox"/> | Sair |
| | <input type="checkbox"/> | | | <input type="checkbox"/> | Ultrapassar |

Interpretar as inten

1 Observa e descreve o que vês. Pinta os “piscas” dos automóveis a amarelo e os “stops” a vermelho.



2 Compreendeste bem as intenções dos utentes que circulam nesta faixa de rodagem com dois sentidos de trânsito? Completa o quadro, colocando uma cruz (X) no quadrado certo.

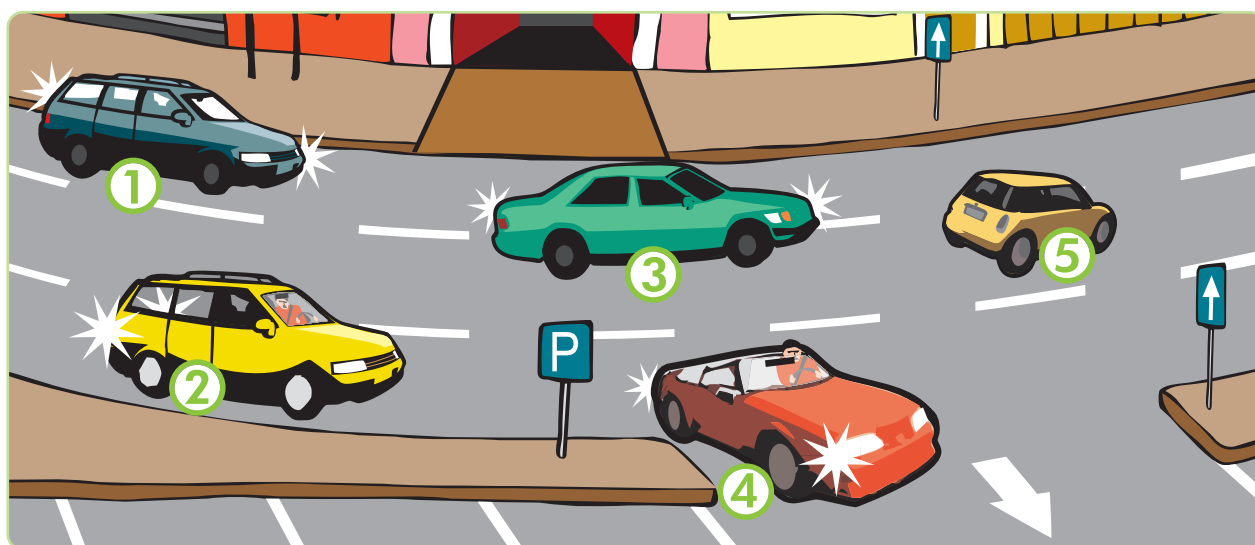


O utente tem intenção de

| | 1 | 2 | 3 | 4 | 5 | 6 | 7 |
|---|---|---|---|---|---|---|---|
| abrandar ou parar | | | | | | | |
| virar à direita (mudar de direcção à direita) | | | | | | | |
| virar à esquerda (mudar de direcção à esquerda) | | | | | | | |
| seguir em frente | | | | | | | |
| ultrapassar | | | | | | | |

ções dos condutores

3 Observa e descreve o que vês. Pinta os “piscas” dos automóveis a amarelo e os “stops” a vermelho.



4 Compreendeste bem as intenções dos utentes que circulam nesta faixa de rodagem de sentido único? Completa o quadro, colocando uma cruz (X) no quadrado certo.



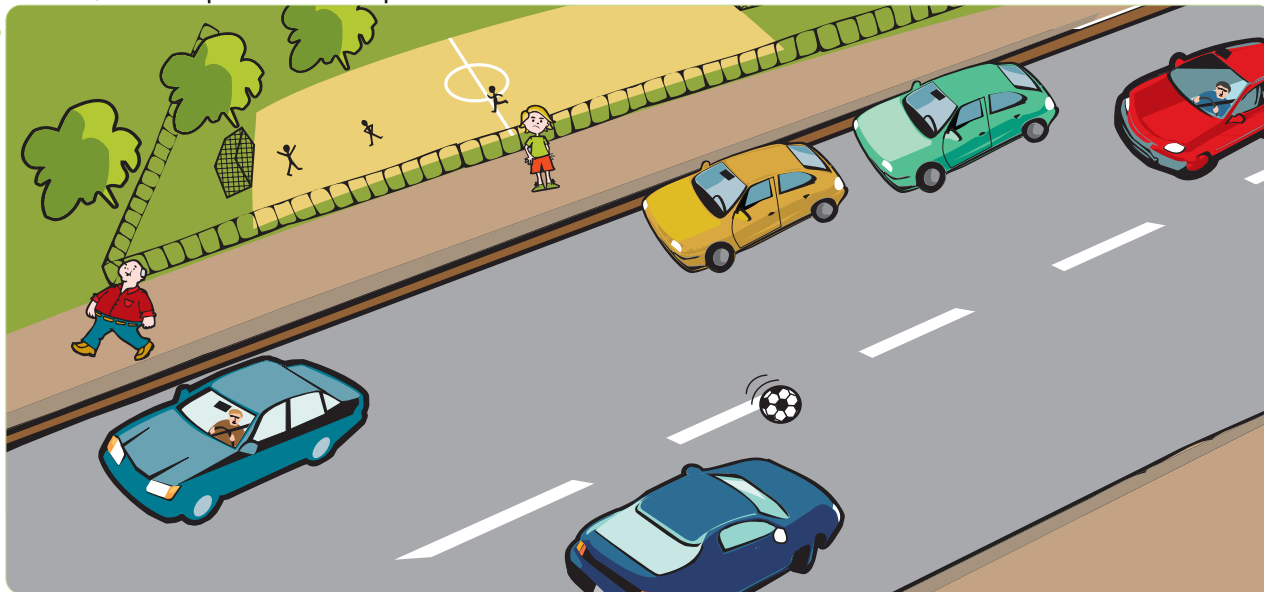
| O utente tem intenção de | 1 | 2 | 3 | 4 | 5 |
|---|---|---|---|---|---|
| abrandar ou parar | | | | | |
| virar à direita (mudar de direcção à direita) | | | | | |
| virar à esquerda (mudar de direcção à esquerda) | | | | | |
| seguir em frente | | | | | |
| ultrapassar | | | | | |

Observar e

1

Lê o texto e observa o desenho.

A bola do Sebastião saltou para a faixa de rodagem e ele tem medo que ela seja esmagada por algum automóvel. Por isso, ele tem pressa de a ir apanhar.



2

No desenho, traça, com uma linha vermelha, o caminho que ele deve seguir. Faz uma cruz (X) no local onde ele deve parar, para observar o trânsito.

3

Quais são os conselhos que deves dar ao Sebastião, para ele ir apanhar a bola?

4

Completa as frases, escolhendo, para cada uma, um dos verbos propostos nas etiquetas.

parar

surpreender

atravessar

permanecer

correr

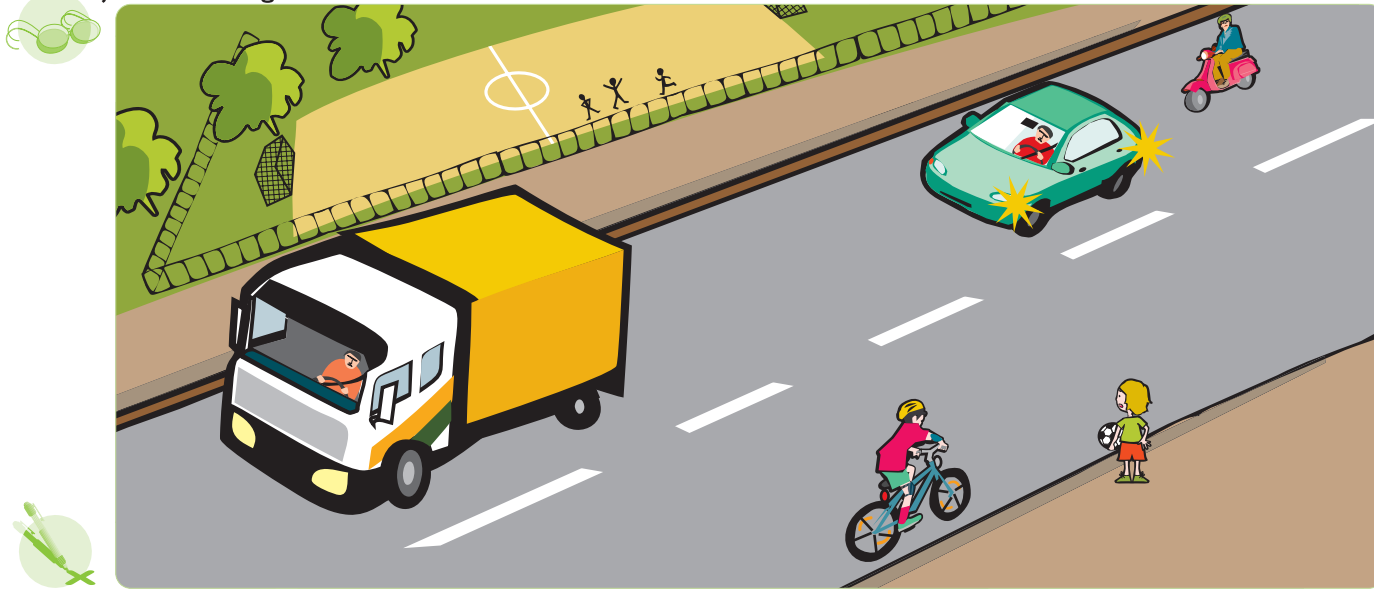
perturbar



- Antes de atravessar deve-se _____.
- É preciso _____ o menos tempo possível na faixa de rodagem.
- Deve-se atravessar sem hesitações, para não _____ os condutores.
- É preciso atravessar normalmente sem _____ e sem _____ outros peões que estão a atravessar.
- Não se deve _____ a faixa de rodagem em diagonal.

atravessar

- 5** Lê o texto e observa o desenho.
O Sebastião está contente. Já apanhou a bola e está a agarrá-la bem. Agora, tem pressa de regressar para junto dos amigos e brincar com eles.



- 6** Traça no desenho, com uma linha azul, o caminho que ele deve seguir. Faz um traço à volta dos veículos a que ele deve prestar atenção.
- 7** Observa com os teus colegas aquilo que mudou em relação ao desenho da página da esquerda. (Escreve as respostas certas dadas pelos teus colegas).

Os sinais luminosos: as cores

1

Lê o texto.

Conforme os locais e as necessidades, existem sinais luminosos diferentes.

A sinalização luminosa, que tem três cores (vermelho – amarelo – verde), chama-se sinalização tricolor.

A que tem duas cores (vermelho – verde), chama-se bicolor.

Quando só tem uma cor (vermelho ou amarelo) chama-se unicolor.

2

Pinta as bandeiras e os sinais luminosos.

| | | |
|---|--|---|
|  <p>amarelo</p> <p>amarelo</p> |  <p>vermelho e verde</p> <p>vermelho verde</p> |  <p>verde amarelo vermelho</p> <p>vermelho amarelo verde</p> |
| tricolor | unicolor | bicolor |

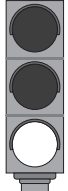
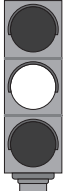

3

Une com um traço cada conjunto de sinais à etiqueta adequada.

4

As cores dos sinais tricolores têm uma ordem.

Pinta os sinais com as cores adequadas, na ordem correcta.

| | | |
|---|---|---|
|  |  |  |
|---|---|---|

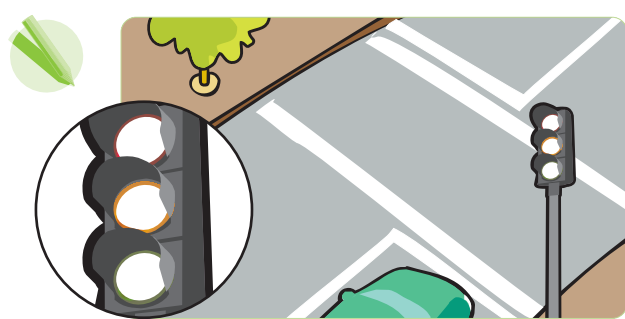
5

Escreve em cada sinal a palavra adequada.

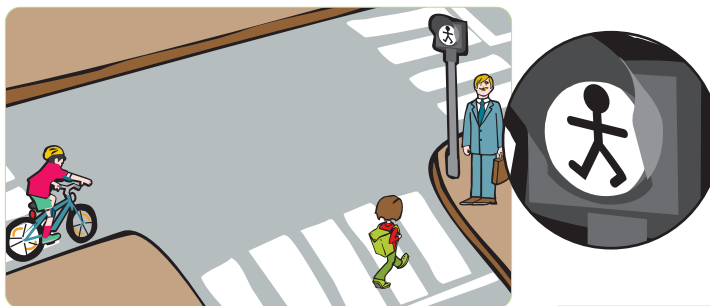
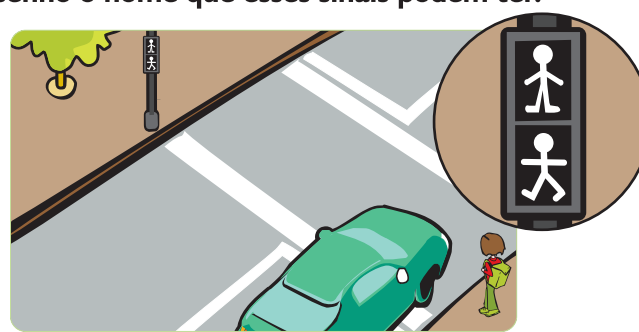
Parar - Avançar - Cuidado

O significado das cores

1 Pinta os sinais luminosos com as cores respectivas.
A partir do exemplo, escreve por baixo de cada desenho o nome que esses sinais podem ter.



sinal tricolor



2 Lê e responde às perguntas com uma frase curta.

Os sinais luminosos têm aspectos diferentes.

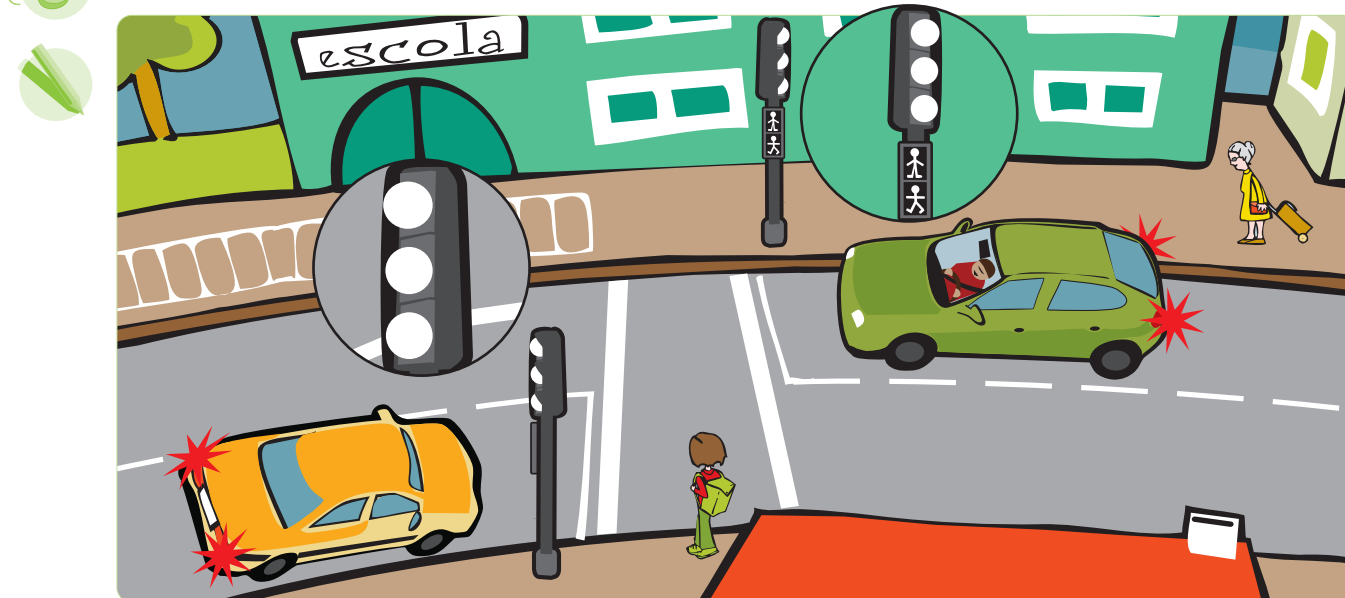
- O que quer dizer um sinal luminoso:

- vermelho constante?
- com um peão verde?
- amarelo constante?
- amarelo "a piscar" com um peão preto?
- verde constante?
- com um peão vermelho?

Observar e atravessar nos sinais luminosos

- 1 Lê o texto. Observa e descreve o que vês.
Pinta os sinais luminoso para veículos e para peões.

O Tiago para entrar na escola tem de atravessar. Os sinais para os condutores têm a luz vermelha acesa, mas mesmo assim, antes de atravessar, ele pára, para observar.



- 2 O Tiago faz bem?
Ajuda-o e responde, escrevendo “Sim” ou “Não”.

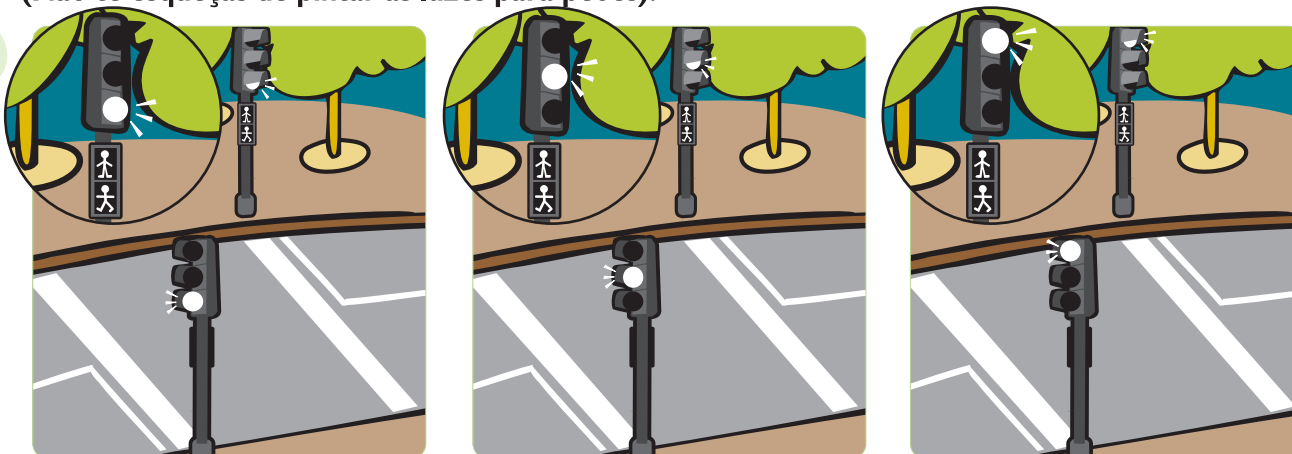
- Para atravessar, o Tiago espera que apareça a luz verde nos sinais de condutores.
- O Tiago verifica se a luz vermelha dos sinais para condutores está acesa.
- Como a luz vermelha dos sinais para condutores está acesa, o Tiago pode atravessar, sem observar.
- Mesmo com o sinal verde para peões ele olha à esquerda, depois à direita e outra vez à esquerda e espera que os veículos parem.
- Ele atravessa, a correr.

Os sinais luminosos para peões

1 Pinta os “bonecos” com as cores respectivas.



2 Pinta as luzes que estão acesas, em cada desenho. (Não te esqueças de pintar as luzes para peões).



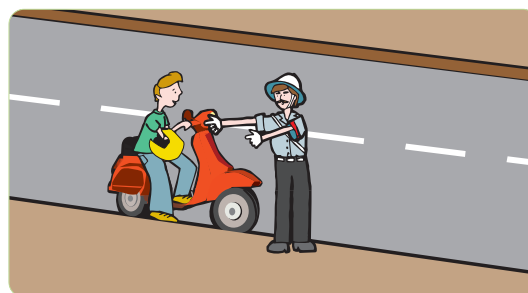
3 Responde, escrevendo “Sim” ou “Não”.



- As luzes dos sinais para peões têm duas cores (vermelho e verde).
- Quando a luz dos sinais para condutores está verde, nos sinais para peões está acesa a luz verde.
- Quando a luz dos sinais para condutores está amarela, nos sinais para peões está acesa a luz verde.
- Quando a luz dos sinais para condutores está vermelha, nos sinais para peões está acesa a luz verde.
- Quando a luz verde dos sinais para peões está a “pisar”, vai acender-se a luz verde dos sinais para condutores.

A função dos agentes

1 Observa e descreve o que vês.



2 Completa as frases com as palavras das etiquetas, para explicares o que fazem os agentes.



informações

trânsito

atravessamento

utentes

socorro

segurança

- Eles facilitam o _____ nos engarrafamentos.
- Eles contribuem para a _____ dos utentes da estrada.
- Eles dão _____ aos utentes.
- Eles participam nos trabalhos de _____, quando há um acidente.
- Eles mandam parar e multam os _____ que não cumprem as regras.
- Eles ajudam os peões no _____ da faixa de rodagem.

O comportamento dos passageiros de automóvel

1 Observa e descreve o que vês, em cada desenho. Que conselhos darias às crianças que se comportam incorrectamente.



Põe o cinto!



Calem-se! Não me incomodem!



2 Escreve por baixo de cada desenho, o comportamento correcto, servindo-te das frases seguintes:



- Ser cortês.
- Usar sempre o cinto.
- Não incomodar os outros.
- Entrar sempre pelo lado do passeio.
- Sair sempre pelo lado do passeio.
- Viajar sempre no banco de trás.

Avaliação de

1 Assinala com uma cruz (X) o(s) quadrado(s) correspondente(s) à afirmação correcta.



- a) Um sinal de perigo é:
- quadrado
 - triangular
 - redondo
- b) O sinal que proíbe o trânsito de peões é:
- triangular
 - redondo com uma orla vermelha
 - redondo com fundo azul
- c) O número de vias de trânsito numa faixa de rodagem indica:
- os sentidos de trânsito
 - a largura da faixa de rodagem
- d) O “pisca” da direita pode servir para indicar que o condutor vai:
- virar à direita
 - fazer marcha atrás
 - virar à esquerda
- e) A luz amarela constante de um sinal tricolor significa:
- atenção! Vai aparecer a luz vermelha
 - atenção! Vai aparecer a luz verde

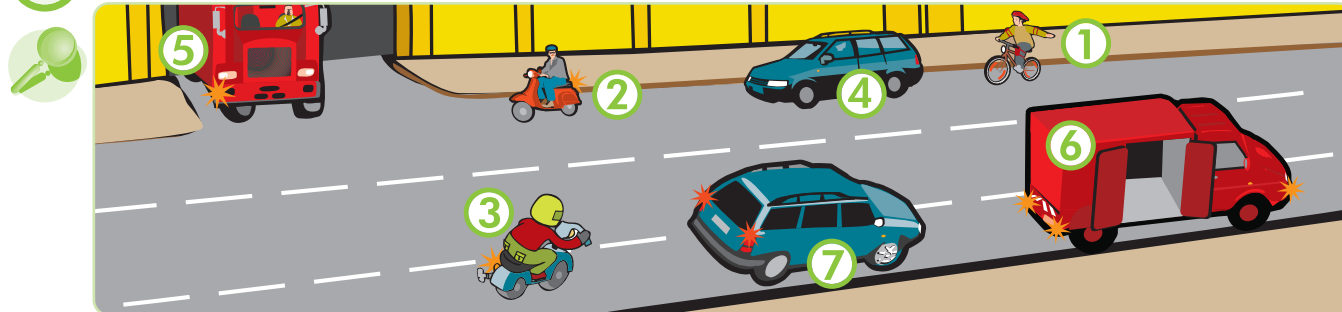
2 Completa as frases com as palavras ou expressões adequadas.



- a) O local, onde os veículos circulam, chama-se _____ .
- b) Uma faixa de rodagem, onde os veículos podem cruzar-se, tem _____ .
- c) Uma faixa de rodagem onde todos os veículos circulam no mesmo sentido, tem _____ .
- d) A faixa de rodagem pode ser dividida em várias partes, a que chamamos _____ .
- e) Para estacionar ou ultrapassar, os condutores indicam a sua intenção com a ajuda de _____ .
- f) Quando um veículo vai parar, acendem-se umas luzes vermelhas, que se chamam _____ .
- g) As linhas pintadas na faixa de rodagem, que indicam o local onde os peões devem atravessar, chamam-se _____ .

conhecimentos

3 Observa o desenho e faz um traço à volta das respostas certas.



Faz um traço à volta do número dos veículos que:

- | | |
|---------------------------------|-------------------------|
| - estão estacionados ou parados | . 2 . 3 . 4 . 5 . 6 . 7 |
| - estão a ultrapassar | . 2 . 3 . 4 . 5 . 6 . 7 |
| - vão parar | . 2 . 3 . 4 . 5 . 6 . 7 |
| - vão virar | . 2 . 3 . 4 . 5 . 6 . 7 |

4 Observa o desenho acima e responde, escrevendo “Verdadeiro” ou “Falso”.

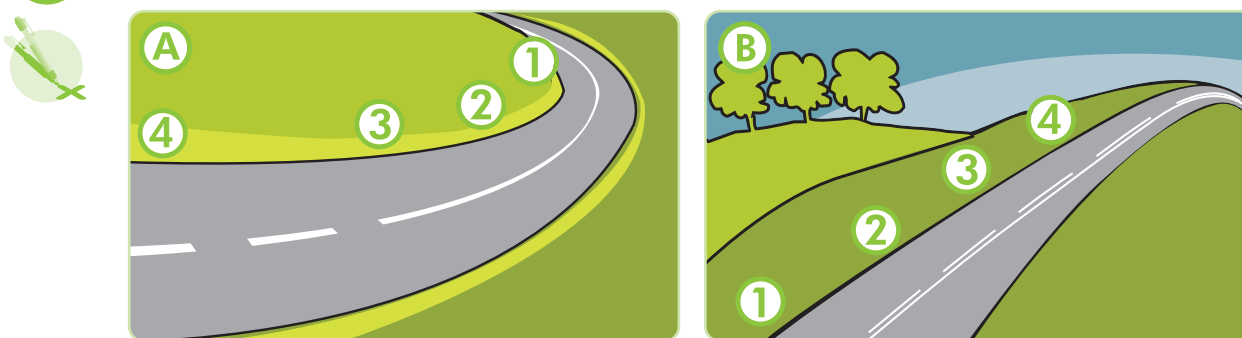


Quando um peão decide atravessar a faixa de rodagem, deve:

- | | |
|--|-------|
| - verificar se a faixa de rodagem tem dois sentidos ou se é de sentido único. | _____ |
| - contar o número de vias de trânsito, para calcular o tempo que demora a atravessar. | _____ |
| - olhar só para um lado. | _____ |
| - saber as intenções dos condutores. | _____ |
| - não surpreender os condutores. | _____ |
| - utilizar o caminho mais curto, para permanecer o menos tempo possível na faixa de rodagem. | _____ |
| - correr, para ficar o menos tempo possível na faixa de rodagem. | _____ |

Avaliação de conhecimentos

5 Observa o desenho e faz um traço à volta das respostas certas.





A - Para observares bem o trânsito, antes de atravessares, deves parar no local 1 . 2 . 3 . 4

B - Para observares bem o trânsito, antes de atravessares, deves parar no local 1 . 2 . 3 . 4

6 Observa o desenho e pinta os sinais luminosos para peões com a cor correcta. Completa o quadro, assinalando com uma cruz (X) as respostas certas.



| |  | |  | |
|-----------|---|---|---|---|
| | 1 | 2 | 3 | 4 |
| eu páro | | | | |
| eu avanço | | | | |

