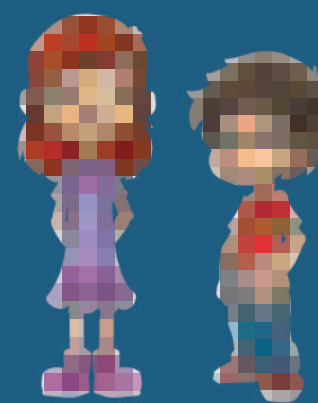
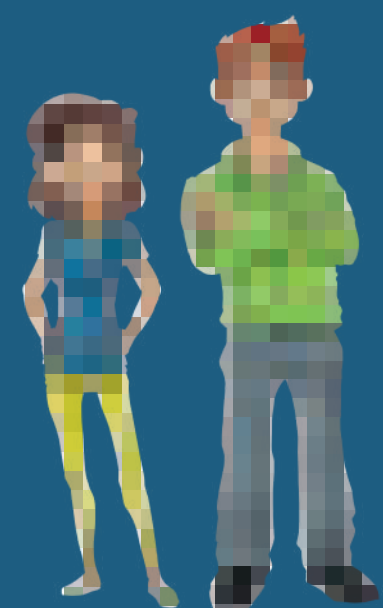


# PORTAL DE JOGOS DE SEGURANÇA RODOVIÁRIA

A CRIANÇA ENQUANTO PEÃO  E PASSAGEIRO 



**PRP**  
Prevenção Rodoviária Portuguesa

[WWW.VIDANAESTRADA.PRP.PT](http://WWW.VIDANAESTRADA.PRP.PT)



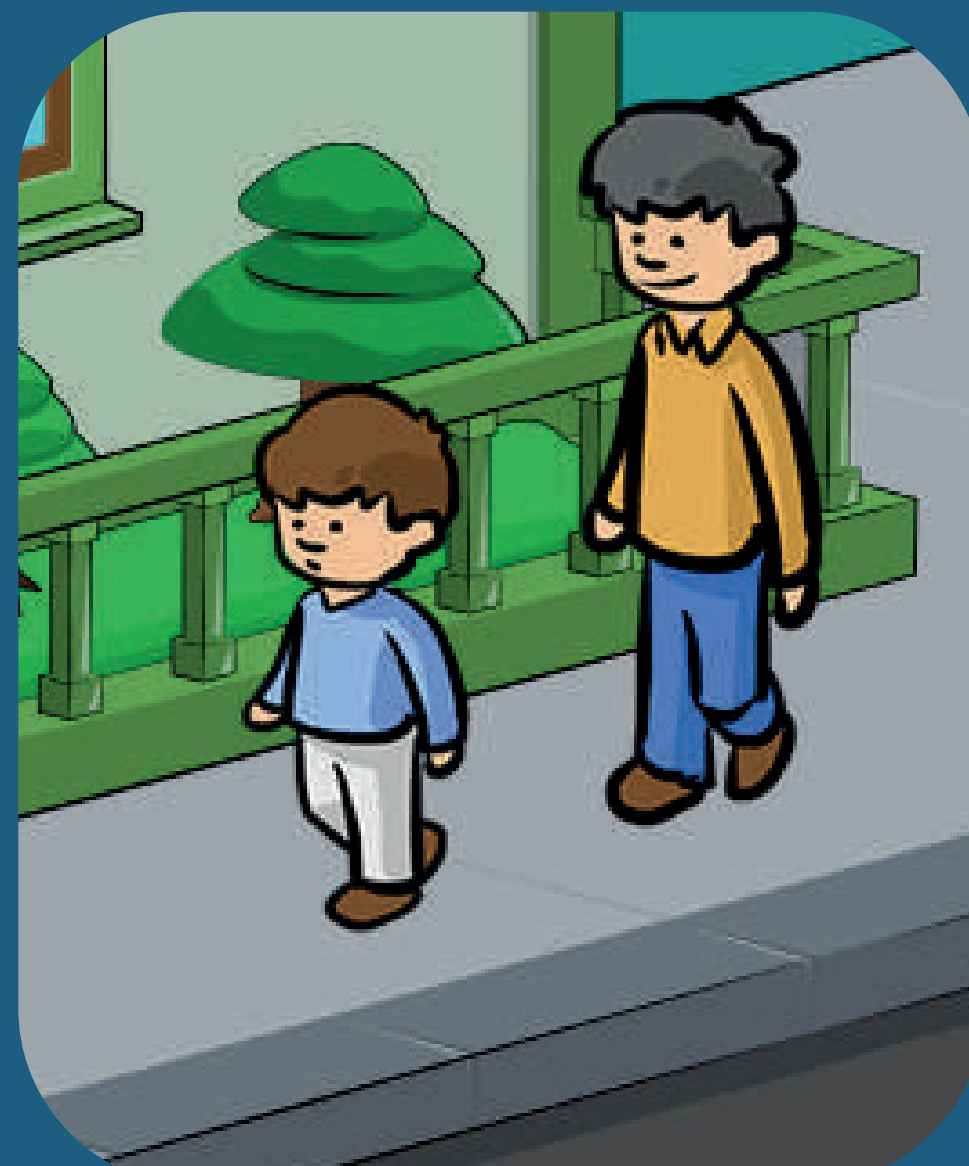
## Locais para os peões caminharem

Os peões devem caminhar no passeio, longe do lancil, para não correrem risco de cair para a estrada ou de serem surpreendidos por carros que podem surgir de repente, ou mesmo pela abertura da porta de um carro estacionado.



## Os perigos de não ser visto no passeio

O passeio é o local mais seguro para caminhar, mas podem surgir alguns perigos. Devem ter atenção, às garagens, porque pode haver veículos a entrar e a sair.



## Situações de perigo no passeio

No passeio, as crianças vão do lado de dentro. Ter atenção - quando o passeio é estreito, os peões devem caminhar em fila indiana, o mais longe possível da faixa de rodagem.



## Na berma

Quando não há passeios, os peões têm que caminhar na berma, mas com muita atenção! Devem caminhar de frente para os carros que passam mais perto. Assim, conseguem ver os condutores de frente e se houver perigo, podem desviar-se.



## O local mais seguro para atravessar

Os peões devem atravessar a estrada em locais seguros, onde consigam ver os veículos que se aproximam e que sejam vistos pelos condutores – ver e ser visto.



## Atravessar na passadeira

A passadeira é o local mais seguro para atravessar! Mas devem ter atenção! Não podem atravessar de qualquer maneira, têm de olhar para os lados antes de atravessar (olhar para a esquerda, para a direita e novamente para a esquerda para confirmar que não vêm carros).



## Atravessar na passadeira

Mesmo na passadeira, não se deve atravessar sem ter a certeza que os carros podem parar com segurança antes dela.



## Atravessar entre carros estacionados

Atravessar entre carros estacionados na estrada, exige mais cuidado! Os peões devem avançar até ao limite exterior dos carros estacionados, para que possam ver os condutores e eles possam vê-los!



## Atravessar com sinais luminosos

Nas passadeiras, com sinalização luminosa, só se pode atravessar quando o sinal para os peões estiver verde. Mesmo assim, devem olhar para os lados para confirmar que todos os carros pararam.



## Ser passageiro

Os passageiros devem colocar sempre o cinto de segurança! E devem ter muita atenção, o cinto deve passar nas partes mais resistentes do corpo.